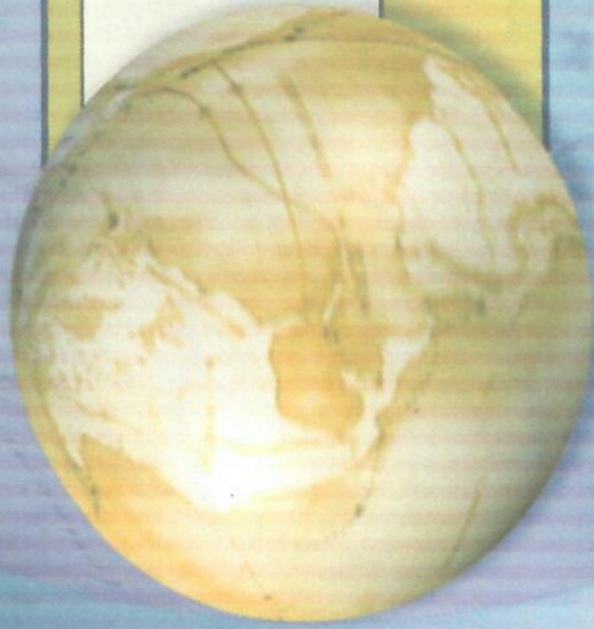
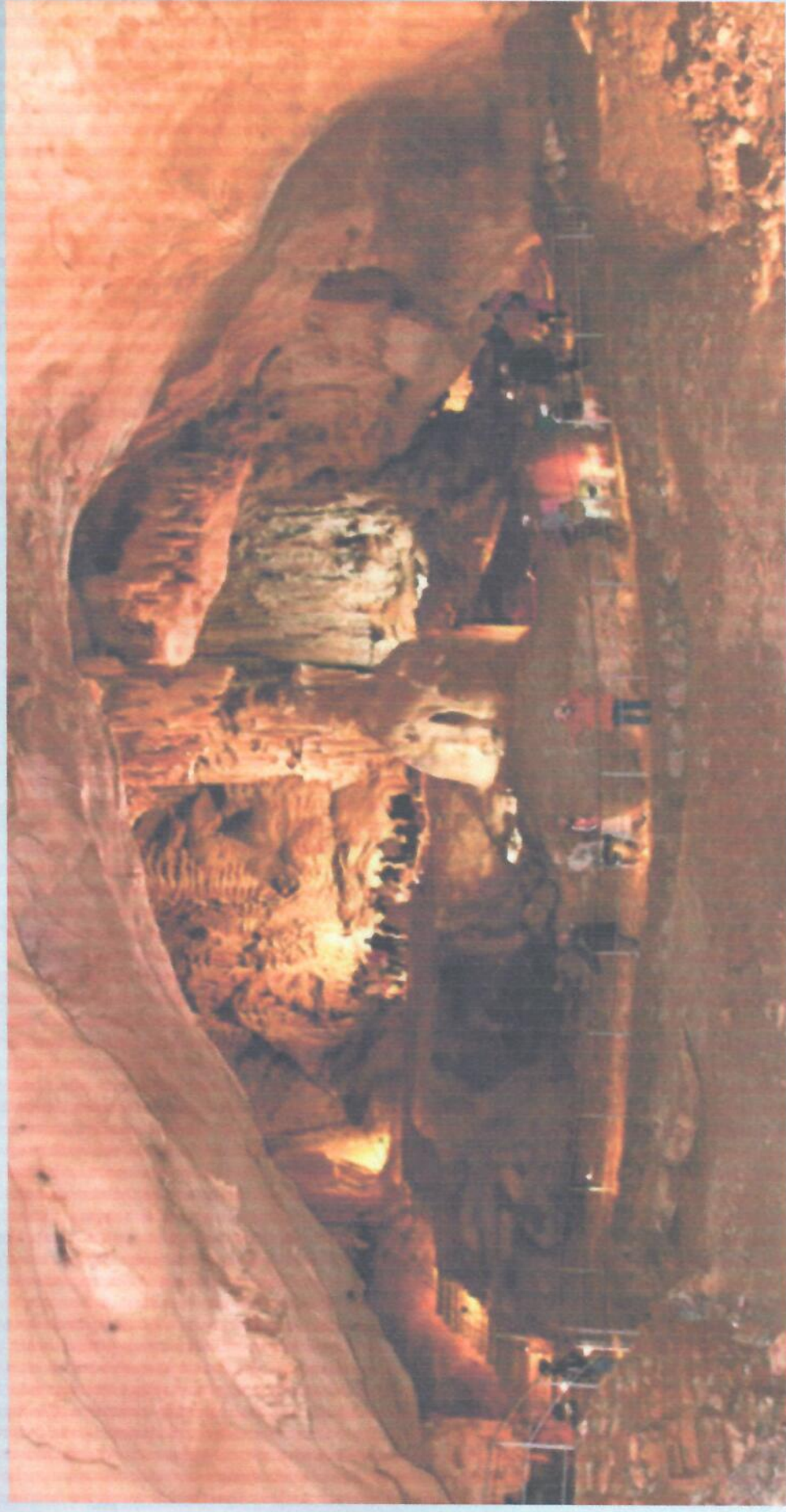


Самые интересные пещеры Крыма





**В Крыму находится большое количество пещер. В пещерах
Крыма даже были обнаружены стоянки древнего человека.
Каждый год открываются всё новые пещеры Крыма.**




Самая красивая пещера Крыма — Мраморная. Мраморная пещера считается одной из самых красивых в Европе.



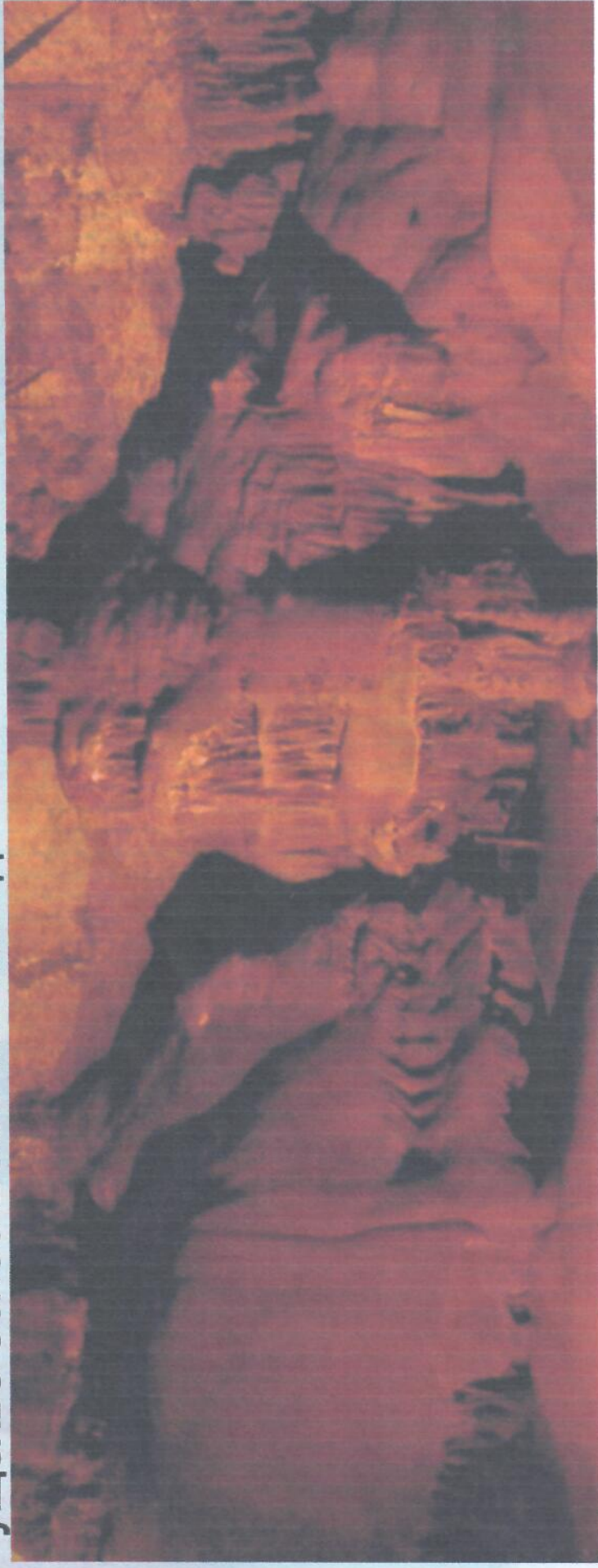
Суммарная протяженность ходов пещеры — более 2 км.





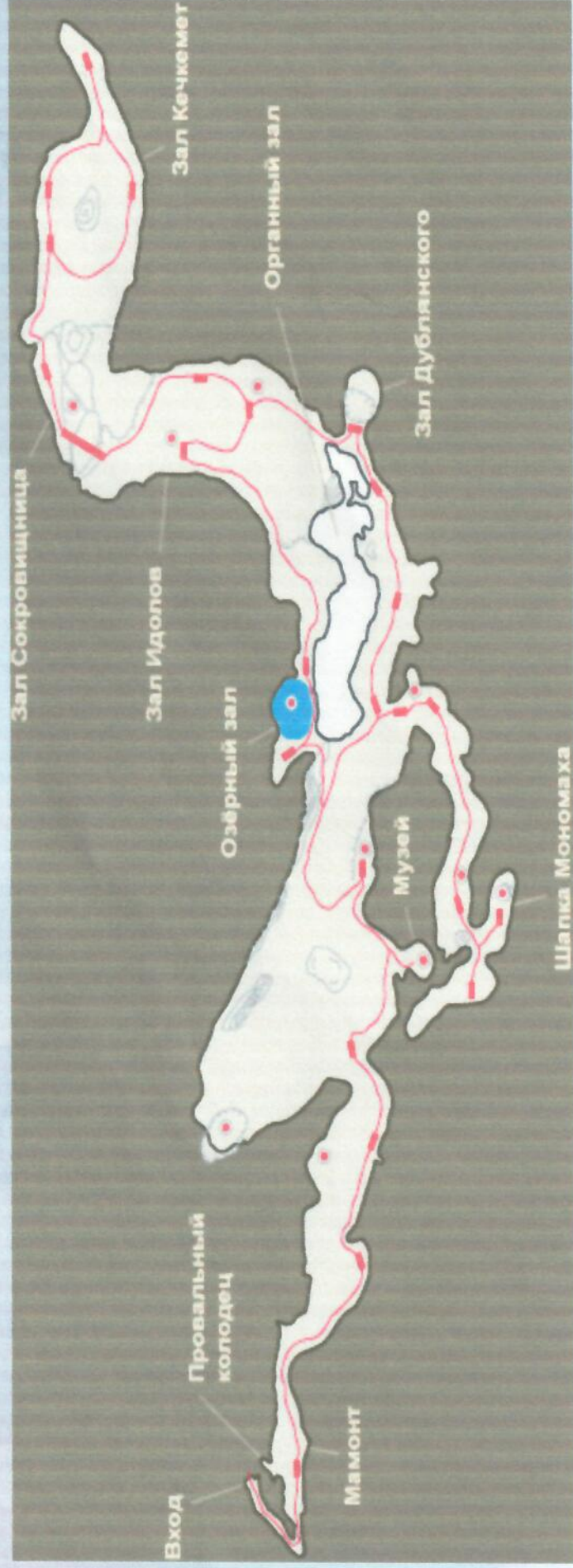


Самая большая пещера Крыма — Красная пещера или Кызыл-Коба. Красная пещера находится в районе Долгоруковского массива. Общая её площадь — 64 кв. км, протяженность более 20 км. Эта пещера самая большая в Европе. Тоннели и лабиринты внутри неё образуют шесть этажей. На поляне перед пещерами была раскопана стоянка человека, проживающего в ущелье более 2500 лет назад.

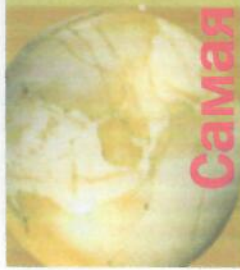




Самая загадочная пещера Крыма — Мамонтовая пещера или Эмине Баир Хосар. Мамонтовая пещера — одна из самых загадочных пещер в мире, располагается неподалеку от Мраморной пещеры на нижнем плато массива Чатыр-Даг. Её глубина — более 120 м. Общая длина — около 2 км. Один из самых интересных её залов «Шапка Мономаха», названного по имени расположенного здесь уникального сталагмита, покрытого «лунным молоком» состав которого до сих пор не известен.

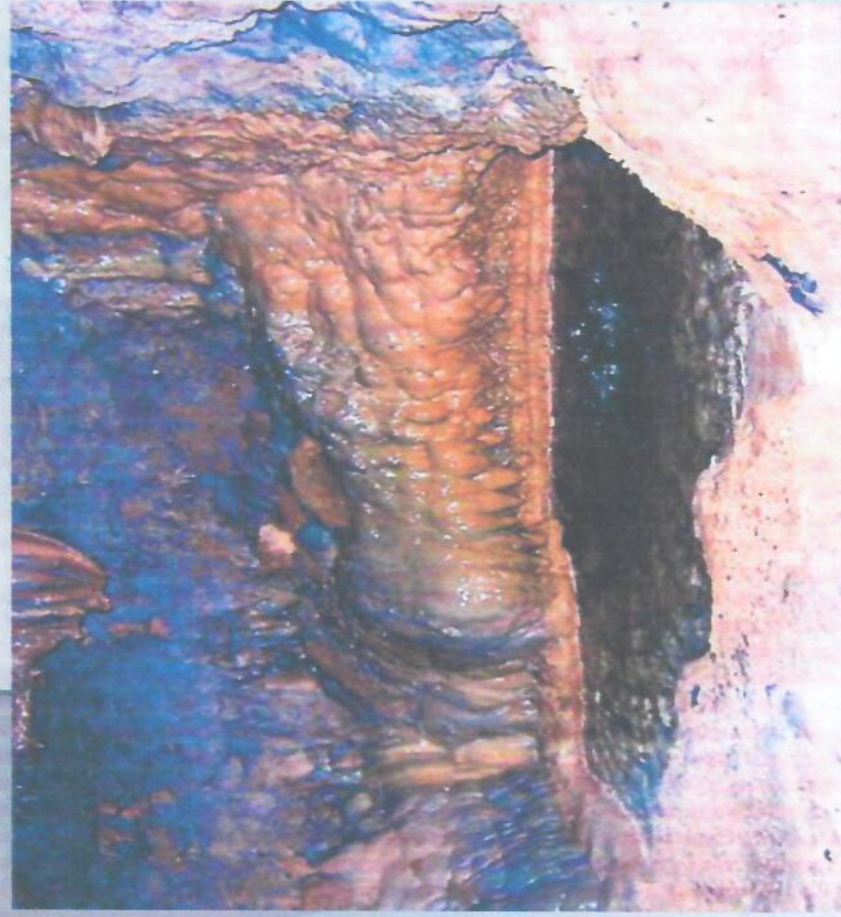






Самая волшебная пещера Крыма — Скельская сталактитовая пещера.

Скельская пещера находится на высоте 350 м над уровнем моря на юго-западе Крыма недалеко от села Родниковое (бывшее село Скели). Общая длина Скельской пещеры -670 м. Пещера занесена в Книгу рекордов, здесь обитают пауки, ракообразные, ногохвостики, многоножки, жуки, млекопитающие (летучие мыши).





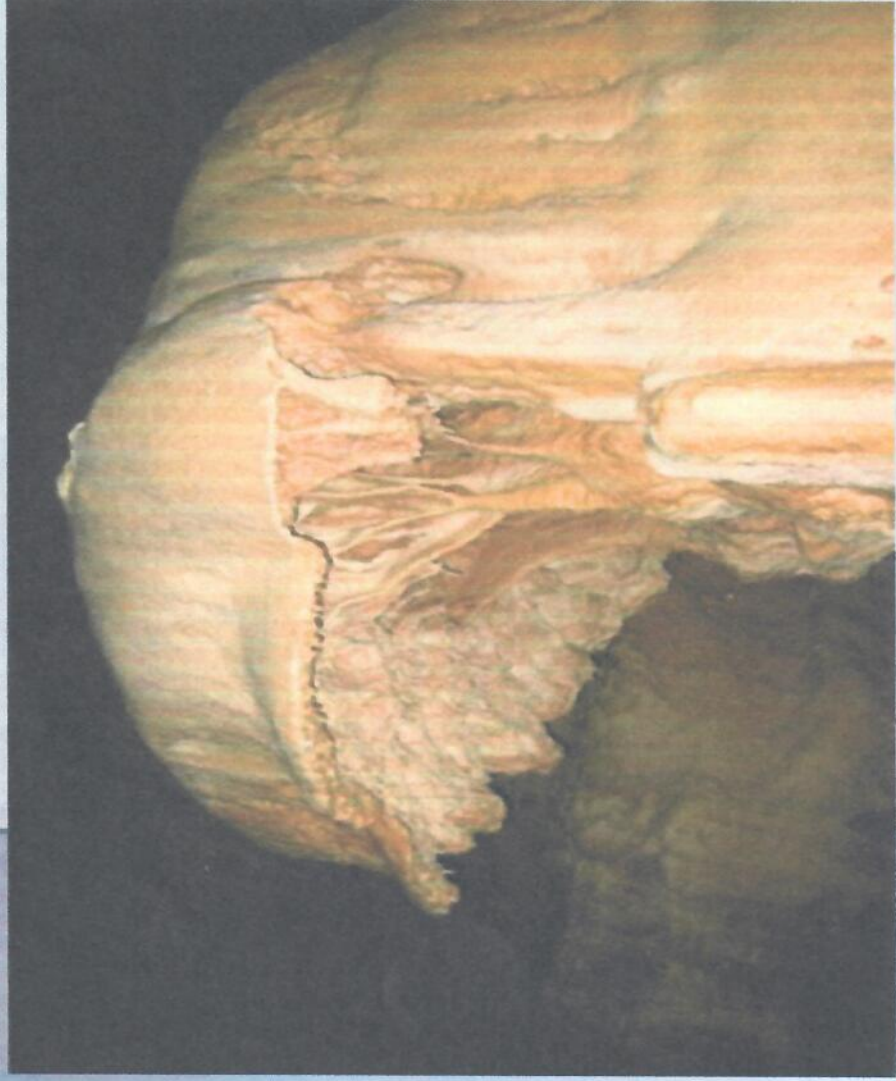
Самая необычная пещера Крыма — пещера Трехглазка или Эмине Баир Коба. Эмине Баир Коба расположена на северо-восточной окраине нижнего плато Чатыр-Дага. Её протяженность — 950 м, глубина -150 м. В пещере находится подземное озеро шириной 2,5 м и глубиной 3 м. В подземном водоёме научились выживать своеобразные рачки — нифаргусы.





Пещера Солдатская - самая глубокая в Крыму

Пещера Солдатская в Крыму — обладательница множества рекордов. Она расположена на яйле Караби и названа в память воинов, погибших в боях. Открыли пещеру в 1969 году феоодсийскими спелеологами из клуба «Кара-Даг».





Ледяная пещера Большой Бузлук

Массив Караби – сосредоточие множества пещер. Одной из самых удивительных считается пещера Большой Бузлук. Также пещера известна под именем Ледовая из-за постоянного ледяного покрова.

Особенность пещеры Большой Бузлук – обилие льда, который расположен на глубине 35-40 м. Даже летом температура здесь едва достигает 2 градусов.





